

BATIMENT

CAP Constructeur de réseaux de canalisations de travaux publics

Durée de formation : 2 ans

Nature du diplôme : diplôme national ou diplôme d'Etat



A savoir

Le titulaire du CAP assure la réalisation, la maintenance ou la rénovation des réseaux hydrauliques souterrains (eau potable, eaux usées), mais aussi des canalisations de gaz ou dédiées aux réseaux dits "secs" (électrique, fibre optique...). Il connaît les caractéristiques des sols, des réseaux et des engins et outillage qu'il utilise. Il sait repérer les réseaux d'eau mais aussi les conduits pour le passage des câbles électriques ou un réseau de télécommunication (dont la fibre). Il prépare des tranchées, coupe et assemble des canalisations, puis branchements et raccordements au réseau. Il respecte les exigences réglementaires énergétiques et environnementales. Il exerce son métier dans le domaine des travaux publics : construction et entretien des infrastructures de transport, production de l'énergie (barrages, centrales hydrauliques...), mise à disposition des réseaux (eau potable, gaz, électricité, communications...), aménagements urbains, etc. Il pourra intervenir aussi pour d'autres structures (aéroports, plateformes pétrolières, etc.).

Les poursuites d'études

Le CAP débouche sur la vie active mais il est possible, sous certaines conditions, de poursuivre des études en 2 ans en bac professionnel (technicien du bâtiment : organisation et réalisation du gros oeuvre, ou travaux publics...) ou en brevet professionnel (BP).

Etablissements

BTP CFA LOIRE (apprentissage)	Saint-Etienne	42000
-------------------------------	---------------	-------



CAP Charpentier bois



Durée de formation : 2 ans

Nature du diplôme : diplôme national ou diplôme d'Etat

À savoir

Le titulaire de ce diplôme travaille au sein d'entreprises des secteurs de la charpente et de la construction bois. En atelier, il taille et traite différentes pièces (poutres, bardages, parquets, escaliers...) d'après les relevés et les croquis qu'il a réalisés. Sur le chantier, il assemble les pièces et pose les ouvrages ou remplace les éléments défectueux. Il sait choisir les matériaux adéquats (bois et dérivés), organiser son chantier (préparation des matériels, mise en sécurité, tri des déchets...) et les diverses étapes de son travail. Il est à même d'évaluer et de contrôler la qualité de ses réalisations.

Les poursuites d'études

Le CAP débouche sur la vie active mais il est possible, sous certaines conditions, de poursuivre des études en 1 an avec une mention complémentaire (MC) ou en 2 ans en bac professionnel ou en brevet professionnel (BP).

Etablissements

Cité scolaire Monnet Fourneyron - Lycée professionnel Benoît Fourneyron - site Métare (statut scolaire)	Saint-Etienne	42014
Maison familiale rurale du Parc (apprentissage)	Montbrison	42600



CAP Électricien



Durée de formation : 2 ans

Nature du diplôme : diplôme national ou diplôme d'Etat

À savoir

Le titulaire de ce CAP réalise des travaux d'installation et de mise en service des équipements électriques dans des bâtiments à usage domestique, tertiaire et industriel selon les règles de sécurité.

Il peut câbler et raccorder des installations très basse tension (téléphonie, informatique, alarmes, ...).

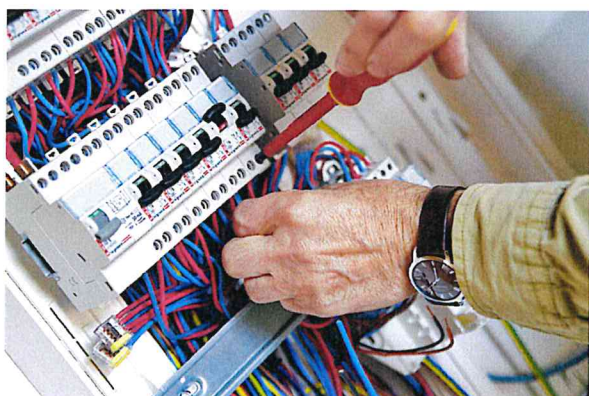
Il peut effectuer des travaux de dépannage et de maintenance.

Les poursuites d'études

Le CAP débouche sur la vie active mais il est possible, sous certaines conditions, de poursuivre des études en 1 an avec une mention complémentaire (MC) ou en 2 ans en bac professionnel ou en brevet professionnel (BP).

Etablissements

BTP CFA Loire (apprentissage)	Saint-Etienne	42000
Lycée professionnel Pierre Desgranges (statut scolaire)	Andrézieux-Bouthéon	42166
Maison familiale rurale Val de Coise (apprentissage)	Saint-Symphorien-sur-Coise	69590
Lycée professionnel Jacob Holtzer (statut scolaire)	Firminy	42704
Lycée professionnel La Salle (statut scolaire)	Saint-Etienne	42001
Cité scolaire Monnet Fourneyron - Lycée professionnel Benoît Fourneyron - site Métare (statut scolaire)	Saint-Etienne	42014



CAP Maçon

Durée de formation : 2 ans

Nature du diplôme : diplôme national ou diplôme d'État



A savoir

Le maçon construit le gros œuvre des bâtiments (maisons individuelles ou petits immeubles). Il met en place les fondations puis il construit les structures porteuses : murs, poutrelles et planchers... Il monte les échafaudages, pose les étais. Il terrasse et nivelle la fondation. Il monte les murs par maçonnerie de briques, parpaings, carreaux de plâtre. Il prépare et applique les mortiers, enduits, ... Il réalise des coffrages en bois, il assemble et positionne les éléments d'armature et coule du béton. Il réalise les ouvertures dans une maçonnerie existante (fenêtre, porte, trémie). Il réalise et lisse les joints.

Les poursuites d'études

Le CAP débouche sur la vie active mais il est possible, sous certaines conditions, de poursuivre des études en 1 an avec une mention complémentaire (MC) ou en 2 ans en bac professionnel ou en brevet professionnel (BP).

Etablissements

BTP CFA LOIRE(apprentissage)	Saint-Etienne	42000
Lycée professionnel Pierre Coton (statut scolaire ou apprentissage)	Néronde	42510
Lycée professionnel Notre Dame des Collines (statut scolaire ou apprentissage)	Rive-de-Gier	42800



CAP Carreleur mosaïste

Durée de formation : 2 ans

Nature du diplôme : diplôme national ou diplôme d'Etat



A savoir

Le carreleur pose le carrelage ou la mosaïque, il prépare les supports (sols, murs) : il effectue des petits travaux de maçonnerie, par exemple une chape de ciment sur laquelle coller les carreaux. Il sait lire un plan 2D ou 3D, il sait le reproduire au sol (traçage). Il découpe les carreaux et réalise les différents types de poses. Il effectue les finitions (les joints par exemple). Il vérifie l'alignement, le niveau, la qualité des coupes et l'aspect esthétique du carrelage posé. Il connaît les revêtements (marbre, terre cuite, faïence, carrelage, ardoise...) et les propriétés des matériaux (isolants phoniques et thermiques, de protection à l'eau...). Il respecte les réglementations énergétiques, sécurité, et accessibilité du cadre bâti. Ses réalisations allient performances techniques (qualités thermiques et acoustiques, résistance à l'usure) et fonctions esthétiques.

Les poursuites d'études

Le CAP débouche sur la vie active mais il est possible, sous certaines conditions, de poursuivre des études en 1 an avec une mention complémentaire (MC) ou en 2 ans en bac professionnel ou en brevet professionnel (BP).

Les titulaires de ce CAP peuvent préparer un autre CAP du secteur en 1 an, ou bien poursuivre en BP (BP carrelage mosaïque, BP métiers du plâtre et de l'isolation, BP peintre applicateur de revêtements...). La poursuite en bac pro est possible avec un bon dossier, notamment en bac pro aménagement et finition du bâtiment.

Etablissements

BTP CFA LOIRE (apprentissage)	Saint-Etienne	42000
Lycée professionnel Notre-Dame des Collines (statut scolaire)	Rive-de-Gier	42800



CAP Constructeur d'ouvrages en béton armé

Durée de formation : 2 ans

Nature du diplôme : diplôme national ou diplôme d'Etat



A savoir

Le titulaire du CAP intervient dans la construction de bâtiments, d'ouvrages de génie civil et d'infrastructures (parkings, silos, routes, aéroport...) et d'ouvrages d'art (stades, ponts, tunnels...). Il prépare son intervention (décode un dossier technique, choisit matériels et matériaux, etc.). Il réalise l'implantation (matérialiser sur le terrain) de l'ouvrage à construire. Il fabrique et installe un « coffrage » (dispositif qui moule et maintient le béton que l'on coule), il pose le ferrailage ou les armatures métalliques pour consolider le béton, il prépare et utilise le béton. Il fait des contrôles et des essais... Il peut utiliser un échafaudage. Il monte et démonte un « étaieement » (charpente en bois ou en métal qui soutient provisoirement l'ouvrage) et il pose un élément préfabriqué en « béton armé » (béton associé à des barres d'acier). Il tient compte des enjeux énergétiques et environnementaux.

Les poursuites d'études

Le CAP débouche sur la vie active mais il est possible, sous certaines conditions, de poursuivre des études en 1 an avec une mention complémentaire (MC) ou en 2 ans en bac professionnel ou en brevet professionnel (BP).

Etablissements

BTP CFA LOIRE (apprentissage)	Saint-Etienne	42000
-------------------------------	---------------	-------



CAP

Peintre applicateur de revêtements (PAR)



Durée de formation : 2 ans

Nature du diplôme : diplôme national ou diplôme d'Etat

A savoir

Le peintre applicateur de revêtements réalise les finitions et embellissements des surfaces par application de peinture (les couches primaires, intermédiaires et de finition), résine et vernis, après préparation manuelle ou mécanique des supports (reboucher des fissures, décapage, ponçage...). Il pose des revêtements muraux (papiers peints, tissus...) et de sol (moquette, linoléum...), des éléments vitrés et des plaques de plâtres. Il réalise des plafonds. Certaines entreprises élargissent leur champ d'activité à l'isolation acoustique des locaux ainsi qu'à la décoration. Il réalise les travaux de protection des façades et d'isolation thermique. Il installe et sécurise le chantier par l'installation d'échafaudages, de garde-corps.

Les poursuites d'études

Le CAP débouche sur la vie active mais il est possible, sous certaines conditions, de poursuivre des études en 1 an avec une mention complémentaire (MC) ou en 2 ans en bac professionnel (aménagement et finition du bâtiment) ou en brevet professionnel (BP) peintre applicateur de revêtements, métiers du plâtre et de l'isolation...

Etablissements

BTP CFA LOIRE(apprentissage)	Saint-Etienne	42000
Lycée professionnel Pierre Coton (statut scolaire ou apprentissage)	Néronde	42510
Lycée professionnel Notre Dame des Collines (statut scolaire ou apprentissage)	Rive-de-Gier	42800



CAP Métiers du plâtre et de l'isolation(MPI)

Durée de formation : 2 ans

Nature du diplôme : diplôme national ou diplôme d'Etat



A savoir

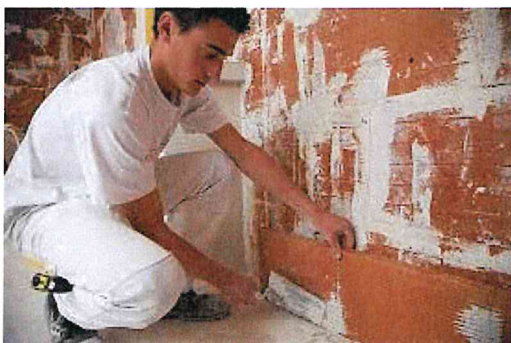
Le titulaire du CAP contribue à l'aménagement intérieur des bâtiments (plafonds, cloisons de séparation, gaines techniques...) par des ouvrages alliant des performances thermiques, acoustiques, à la finition et à la décoration. Il réalise en plâtrerie "sèche" des plaques de plâtres, des cloisons, des plafonds, des carreaux de terre cuite, etc. Il réalise des joints et finitions. Il est formé à la plâtrerie traditionnelle : briques et réalisation d'enduits en plâtre, projeté et décoratif. Il réalise des travaux d'isolations acoustiques et thermiques.

Les poursuites d'études

Le CAP débouche sur la vie active mais il est possible, sous certaines conditions, de poursuivre des études en bac pro aménagement et finition du bâtiment, en BP (métiers du plâtre et de l'isolation, peintre applicateur de revêtements, MC plaquiste...

Etablissements

BTP CFA LOIRE (apprentissage)	Saint-Etienne	42000
Lycée professionnel Notre-Dame des Collines (statut scolaire)	Rive-de-Gier	42800



CAP IN SANIT

Durée de f

Nature du

À savoir

Le titulaire de
installation de
met en service
équipements.
de raccordeme
industriels, ins
de robinets, ré
ou à la vétuste
réparations d'u

Les poursui

Le CAP débouc
études en 1 an
professionnel (f

Etablisseme

BTP CFA Loire (

Cité scolaire Mo
Métare (statut sc



**CUISINE
ET
SERVICE**

CAP Cuisine



Durée de formation : 2 ans

Nature du diplôme : diplôme national ou diplôme d'Etat

À savoir

Le titulaire du CAP cuisine réalise des plats en utilisant différentes techniques. Il connaît les produits alimentaires dont il gère l'approvisionnement (état, commande, réception et stockage des marchandises, calcul des coûts et poisons avant d'élaborer un plat ou assemble des produits pré-élabores. Il a appris les techniques de cuisson et de remise en température. Il sait cuisiner chaudes ou froides (crudités, sauces, desserts...) qu'il met en valeur. Il est capable d'élaborer un menu.

Par ailleurs, il doit entretenir son poste de travail et respecter les règles d'hygiène. L'environnement professionnel exige une bonne résistance physique et des horaires parfois très forts.

Le diplômé débute en tant que commis de cuisine dans la restauration.

Les poursuites d'études

Ce CAP débouche sur la vie active mais il est possible, sous certaines conditions, de poursuivre ses études en 1 an en MC (mention complémentaire) ou en 2 ans en bac professionnel.

Etablissements

Lycée professionnel Albert Camus (statut scolaire)	Firminy
Section d'enseignement professionnel du lycée hôtelier le Renouveau (apprentissage)	Saint-Genès
Lycée professionnel René Cassin (statut scolaire)	Rive-de-Gier
Lycée professionnel du Haut Forez (statut scolaire)	Verrières-en-Forez
Lycée professionnel hôtelier les Bruyères (statut scolaire)	Saint-Chamond
Institut des métiers de Saint-Etienne (apprentissage)	Saint-Etienne



CAP PRODUCTION ET SERVICES EN RESTAURATION

Durée de formation : 2 ans

Nature du diplôme : diplôme national ou diplôme d'Etat



À savoir

Le titulaire du CAP Production et service en restaurations (rapide, collective, cafétéria) prend en charge, sous l'autorité d'un responsable, la préparation des repas dans les établissements de restauration rapide ou de vente à emporter, la restauration collective et les entreprises de fabrication de plateaux-repas.

En production, il réceptionne et entrepose les produits ou les plats préparés. Il assemble et met en valeur des mets simples, en respectant la réglementation relative à l'hygiène et à la sécurité. Il les conditionne et remet à température les plats cuisinés.

En service, il assure la mise en valeur des espaces de distribution et de vente ainsi que leur réapprovisionnement. Il conseille le client et lui présente les produits, il procède éventuellement à l'encaissement des prestations.

Pour l'entretien, il nettoie et range les ustensiles de production et les locaux.

Ce professionnel doit supporter un rythme de travail rapide et la station debout, tout en restant disponible pour la clientèle.

Les poursuites d'études

Ce CAP débouche sur la vie active mais il est possible, sous certaines conditions, de poursuivre des études en 1 an en MC (mention complémentaire) ou, avec un très bon dossier, en 2 ans, en bac professionnel.

Etablissements

Maison familiale rurale de Saint-Etienne (apprentissage)	Saint-Etienne	42100
Lycée professionnel La Salésienne (statut scolaire)	Saint-Etienne	42100
Lycée professionnel Etienne Legrand (statut scolaire)	Le Coteau	42124
Lycée régional d'enseignement adapté Nelson Mandela (statut scolaire)	Sorbiers	42290
Lycée professionnel Saint-Ennemond (apprentissage)	Saint-Chamond	42400
Lycée professionnel du Haut Forez (statut scolaire)	Verrières-en-Forez	42604
Lycée professionnel Albert Camus (statut scolaire)	Firminy	42700
Lycée professionnel René Cassin (statut scolaire)	Rive-de-Gier	42800



D

N

À

Le
il
ac
E
se
co
pr
Le
fla
Et
ch
de

L

Le
ét
pr

E

Ins
CF
Ly
Se
(ap
Ly
Ly
Ly

CAP Boucher



Durée de formation : 2 ans

Nature du diplôme : diplôme national ou diplôme d'Etat

A savoir

Les poursuites d'études

Ce CAP débouche sur la vie active mais il est possible, sous certaines conditions, de poursuivre des études en 1 an en MC (mention complémentaire) ou en 2 ans en bac professionnel ou en BP (brevet professionnel).

Etablissements

Campus Agronova de Précieux (apprentissage)	Précieux	42600
Institut des métiers de Saint-Etienne (apprentissage)	Saint-Etienne	42100



CAP Charcutier-traiteur

Durée de formation : 2 ans

Nature du diplôme : diplôme national ou diplôme d'Etat



À savoir

Le charcutier-traiteur peut exercer son activité en magasin artisanal, en entreprise de charcuterie industrielle, dans une grande surface ou dans la restauration, voire dans l'hôtellerie. Il approvisionne et stocke des matières et des produits. Il réalise, conditionne et présente des produits de charcuterie et de traiteur (des viandes, des poissons crus, des fabrications charcutières et des fabrications traiteurs). Il participe à l'entretien des équipements et au contrôle de la qualité.

Les poursuites d'études

Ce CAP débouche sur la vie active mais il est possible, sous certaines conditions, de poursuivre des études en 1 an en MC (mention complémentaire) ou en 2 ans en bac professionnel ou en BP (brevet professionnel).

Etablissements

Campus Agronova de Précieux (apprentissage)	Précieux	42600
---	----------	-------



CAP Boulanger

Durée de formation : 2 ans

Nature du diplôme : diplôme national ou diplôme d'Etat



A savoir

Le boulanger est un spécialiste de la fabrication et de la présentation des pains et viennoiseries. Il participe à l'approvisionnement, au stockage et au contrôle qualité des matières premières. Il pétrit la pâte, pèse et façonne les pains, assure le suivi de la fermentation des produits et de la cuisson. Titulaire du CAP, il débute comme ouvrier boulanger dans une entreprise artisanale ou industrielle, ou dans la grande distribution. Le secteur de la boulangerie évolue vers la fabrication de produits de restauration légère (pizzas, sandwichs, salades...). Par ailleurs, les nouvelles techniques réduisent la pénibilité et la durée du travail des boulangers. Il assure la vente des produits réalisés. Il travaille dans le respect des règles d'hygiène, de sécurité, de qualité et de développement durable.

Les poursuites d'études

Ce CAP débouche sur la vie active mais il est possible, sous certaines conditions, de poursuivre des études en 1 an en MC (mention complémentaire) ou en 2 ans en bac professionnel ou en BP (brevet professionnel)

Etablissements

Institut des métiers de Saint-Etienne (apprentissage 1 an)	Saint-Etienne	42100
Lycée professionnelle hôtelier Les Bruyères (statut scolaire)	Saint-Chamond	42405



CAP Pâtissier

Durée de formation : 2 ans

Nature du diplôme : diplôme national ou diplôme d'Etat



A savoir

Le titulaire de ce CAP sait préparer les pâtisseries et organiser leur fabrication. Ainsi, il sait gérer les stocks de produits, fabriquer les pâtes de base, les crèmes, monter des entremets, décorer les desserts, les présenter et les décrire. Il pèse, mesure et quantifie les éléments de base des gâteaux. Il maîtrise les cuissons. Il travaille en respectant les règles de sécurité et d'hygiène. Il travaille comme ouvrier de production en pâtisserie artisanale, restaurant traditionnel ou collectif, en entreprise industrielle ou dans la grande distribution. Il pourra, avec une solide expérience professionnelle, s'installer à son compte.

Les poursuites d'études

Ce CAP débouche sur la vie active mais il est possible, sous certaines conditions, de poursuivre des études en 1 an en MC (mention complémentaire) ou en 2 ans en bac professionnel, BP (brevet professionnel) ou BTM (brevet technique des métiers).

Etablissements

Institut des métiers de Saint-Etienne (apprentissage 1 an)	Saint-Etienne	42100
Lycée professionnelle hôtelier Les Bruyères (statut scolaire)	Saint-Chamond	42405



CAP Crémier-fromager



Durée de formation : 2 ans

Nature du diplôme : diplôme national ou diplôme d'Etat

À savoir

Le crémier fromager peut exercer son activité en commerce de détail ou rayon fromage à la coupe dans la grande distribution. Il gère les produits de la réception au stockage. Il assure le suivi des produits stockés. Il veille à la qualité des produits. Il gère son temps et organise son travail. Il assure la préparation des produits laitiers / fromagers et leur stockage. Il garantit l'aménagement et l'hygiène de l'espace de vente. Il vend des fromages et produits laitiers. Vendeur spécialisé, il accueille et conseille les clients grâce à sa connaissance des produits. Il peut notamment confectionner des plateaux de fromages ou réaliser des préparations spécifiques telles que le tranchage ou la mise sous vide.

Les poursuites d'études

Ce CAP débouche sur la vie active mais il est possible, sous certaines conditions, de poursuivre des études en 2 ans en bac professionnel.

Etablissements

Campus Agronova de Précieux (apprentissage)	Précieux	42600
---	----------	-------



CAP Poissonnier -Ecailler

Durée de formation : 2 ans

Nature du diplôme : diplôme national ou diplôme d'Etat



À savoir

Le poissonnier a une connaissance des produits de la mer. Il maîtrise les méthodes de conservation (réfrigération, salage, fumage...), connaît les techniques de préparation et de transformation des produits aquatiques (fileter, mettre en pavé, préparer en papillote...). Enfin, il réalise l'étalage, accueille et conseille la clientèle.

Le titulaire de ce CAP peut être commis poissonnier ou employé de marée. Il peut également devenir ouvrier professionnel qualifié. Il exerce dans les poissonneries artisanales, en grande ou moyenne surface, dans les entreprises de mareyage ou dans les ateliers de transformation des produits de la mer.

Les poursuites d'études

Ce CAP débouche sur la vie active mais il est possible, sous certaines conditions, de poursuivre des études en 1 an en MC (mention complémentaire) ou en 2 ans en bac professionnel.

Etablissements

Campus Agronova de Précieux (apprentissage)	Précieux	42600
---	----------	-------



FABRIQUER

REPARER

CAP Monteur en installations thermiques (MIT)



Durée de formation : 2 ans

Nature du diplôme : diplôme national ou diplôme d'Etat

A savoir

Le titulaire de ce diplôme est un professionnel chargé de l'installation, de l'entretien et de la réparation des systèmes de chauffage, de climatisation et de ventilation pour maisons individuelles, immeubles, commerces, bâtiments industriels ou bâtiments publics.

Il installe des équipements (chaudières, radiateurs, générateurs, panneaux solaires...), il réalise et pose des réseaux de canalisations (découpe, cintrage, soudage, etc.). Il installe et branche des matériels électriques et de régulation (thermostat, régulateur et différentiel). Il gère la maintenance de l'ensemble (changement d'une pièce, entretien courant et rénovation) et informe les utilisateurs (présentation de l'installation et des consignes d'exploitation).

Il a une bonne autonomie professionnelle : lecture de plans, choix d'outillages, organisation du poste de travail, etc. Il travaille en équipe et en respectant les règles de sécurité.

Les poursuites d'études

Le CAP débouche sur la vie active mais il est possible, sous certaines conditions, de poursuivre des études en 1 an avec une mention complémentaire (MC) ou en 2 ans en bac professionnel ou en brevet professionnel (BP)

Etablissements

BTP CFA LOIRE (apprentissage)	Saint-Etienne	42000
Antenne du CFA régional des Compagnons du Devoir et du Tour de France(apprentissage)	La Talaudière	42350
Lycée professionnel privé Ste Claire (statut scolaire)	Sury-le-Comtal	42450
Lycée professionnel Pierre Coton (statut scolaire ou apprentissage)	Néronde	42510

CAP Installateur en froid et conditionnement d'air



Durée de formation : 2 ans

Nature du diplôme : diplôme national ou diplôme d'Etat

À savoir

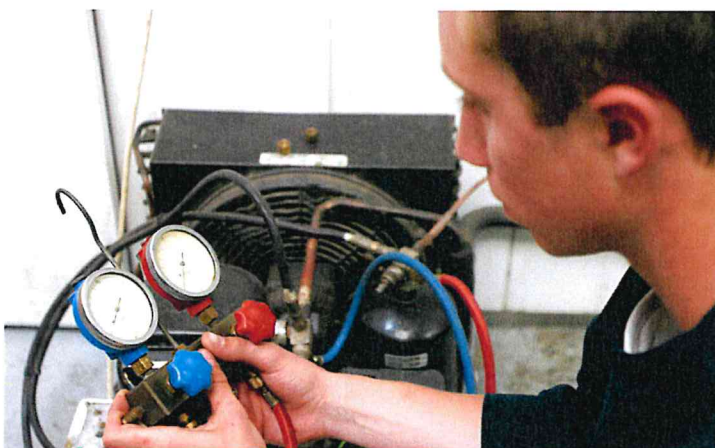
Le titulaire du CAP installateur en froid et conditionnement d'air est le professionnel de l'installation et de la maintenance des équipements frigorifiques et de climatisation. Après la préparation de son chantier (lecture de plans, choix des outillages et des méthodes d'intervention), il installe les équipements (compresseur, générateur ...). Il pose ensuite les réseaux hydrauliques, frigorifiques et électriques. Il fixe les accessoires (robinetterie, clapets, filtres...) et raccorde les circuits aux différents appareils. Enfin, il vérifie le fonctionnement global de l'installation, et effectue les réglages nécessaires. Il réalise aussi l'entretien préventif et le dépannage des installations.

Les poursuites d'études

Le CAP débouche sur la vie active mais il est possible, sous certaines conditions, de poursuivre des études en 1 an avec une mention complémentaire (MC) ou en 2 ans en bac professionnel ou en brevet professionnel (BP).

Etablissements

BTP CFA Loire (apprentissage)	Saint-Etienne	42000
Lycée professionnel Pierre Desgranges (statut scolaire)	Andrézieux-Bouthéon	42166



CAP SERRURIER METALLIER

Durée de formation : 2 ans

Nature du diplôme : diplôme national ou diplôme d'Etat



À savoir

Le serrurier-métallier ne façonne plus uniquement les serrures, les clés et les gonds. Il travaille sur tout type de construction métallique : menuiserie (porte, fenêtre, véranda...) et charpente (pont, passerelle, pylône...) où il intervient après le charpentier métallique. Spécialisé dans la ferronnerie d'art, ce professionnel dessine et fabrique des balcons, des portails, des ornements sculptés en spirale, des feuilles nervurées... Il connaît les différents styles et l'histoire de l'art. Ce qui lui permet de collaborer, sur le chantier, avec le décorateur et l'architecte.

À partir des plans, le métallier prend ses mesures et dessine son ouvrage. Puis, il effectue la découpe des pièces, qu'il plie, meule, ajuste et soude. Il se rend ensuite sur le chantier pour procéder au montage définitif des éléments. Il en assure également la maintenance et l'entretien.

En atelier, le métallier assure la fabrication d'un ouvrage ou d'une de ses parties. Il analyse les dessins et la gamme de fabrication, choisit les moyens à mettre en œuvre, positionne la matière première, installe les outils, conduit l'usinage, réalise le montage-assemblage... Sur chantier, il participe à la pose de l'ouvrage.

Les poursuites d'études

Le CAP débouche sur la vie active mais il est possible, sous certaines conditions, de poursuivre des études en 1 an avec une mention complémentaire (MC) ou en 2 ans en bac professionnel ou en brevet professionnel (BP).



Etablissements

BTP CFA Loire (apprentissage)	Saint-Etienne	42000
AFEP Association forézienne d'écoles de production (statut scolaire)	Saint-Etienne	42007
Lycée professionnel Etienne Legrand (statut scolaire)	Le Coteau	42124
Lycée professionnel Pierre Desgranges (statut scolaire)	Andrézieux-Bouthéon	42166
Antenne du CFA régional des Compagnons du Devoir et du Tour de France (apprentissage)	La Talaudière	42350

CAP Conducteur d'installations de production (CIP)

Durée de formation : 2 ans

Nature du diplôme : diplôme national ou diplôme d'Etat



A savoir

Le titulaire de ce CAP assure la conduite en production d'un système industriel. Selon l'atelier industriel, il intervient au niveau de la prise de poste avec la passation des consignes. Il prépare la production à son poste de travail. Il règle l'installation de production sur laquelle il intervient. Il lance la production après contrôle du pilote. Il conduit l'installation (réapprovisionnements compris). Il contrôle la qualité des produits au poste. Il exerce son métier dans tous les secteurs industriels dont les processus sont partiellement ou totalement automatisés : industries de transformation, d'élaboration et de conditionnement dans les secteurs de l'agroalimentaire, la pharmacie, la cosmétologie, la transformation des pâtes à papiers et cartons, l'électronique, la production et la transformation des métaux, la sidérurgie, l'automobile, l'industrie textile, la transformation des déchets et autres...

Les poursuites d'études

Le CAP débouche sur la vie active mais il est possible, sous certaines conditions, de poursuivre des études en 1 an avec une mention complémentaire (MC) ou en 2 ans en bac professionnel ou en brevet professionnel (BP).

Etablissements

Lycée professionnel privé le Marais Sainte-Thérèse (apprentissage 1 an)	Saint-Etienne	42000
AFEP Association forézienne d'écoles de production (statut scolaire)	Saint-Etienne	42007



CAP Menuisier installateur

Durée de formation : 2 ans

Nature du diplôme : diplôme national ou diplôme d'Etat



A savoir

Le titulaire du CAP intervient principalement sur les chantiers (particuliers, agencements de magasin, collectivités...), en neuf, en rénovation ou réhabilitation. Il pose des ouvrages de menuiserie en bois (portes, fenêtres, volets, escaliers, placards, mobilier, banques d'accueil, parquets, etc), matériaux dérivés et autres matériaux (aluminium, PVC). Il participe à l'amélioration des performances énergétiques, phoniques et d'étanchéité à l'air des bâtiments. Il est amené à préparer en atelier des éléments d'adaptation ou d'ajustement des ouvrages et produits de pose. Le menuisier installateur fait également la prescription des produits qui seront mis en œuvre dans l'ouvrage, en fonction de leurs propriétés et de la réglementation. Il connaît les différents matériaux (bois, matériaux dérivés, matériaux associés comme l'aluminium, les mousses...), les principales techniques d'usinage du bois et les étapes de fabrication. Sur le chantier, il sait adapter la pose aux contraintes de structure, d'étanchéité et de confort. Par ailleurs, il doit organiser et sécuriser son intervention et veiller au tri et à l'évacuation des déchets.

Les poursuites d'études

Le CAP débouche sur la vie active mais il est possible, sous certaines conditions, de poursuivre des études en 1 an avec une mention complémentaire (MC) ou en 2 ans en bac professionnel ou en brevet professionnel (BP).

Etablissements

BTP CFA Loire (apprentissage)	Saint-Etienne	42000
-------------------------------	---------------	-------



CAP Menuisier fabricant de menuiserie, mobilier et agencement

Durée de formation : 2 ans

Nature du diplôme : diplôme national ou diplôme d'Etat



A savoir

Le titulaire de ce diplôme peut travailler au sein d'une entreprise de menuiserie, d'agencement ou de production de mobilier.

En atelier, il fabrique principalement, à l'unité ou en série, des fenêtres, des volets, des portes, des placards et autres meubles en bois ou en matériaux dérivés, pouvant inclure des composants en verre ou en matériaux de synthèse. Il assure le suivi de la fabrication, le contrôle qualité des produits et la maintenance des machines et outils. Sur le chantier, le travail se limite à la pose du mobilier. Le menuisier doit cependant organiser et sécuriser son intervention, puis trier et faire évacuer les déchets.

Les poursuites d'études

Le CAP débouche sur la vie active mais il est possible, sous certaines conditions, de poursuivre des études en 1 an avec une mention complémentaire (MC) ou en 2 ans en bac professionnel ou en brevet professionnel (BP).

Etablissements

BTP CFA Loire (apprentissage)	Saint-Etienne	42000
Antenne du CFA régional des Compagnons du Devoir et du Tour de France	La Talaudière	42350



CAP Maintenance des véhicules option A voitures particulières

Durée de formation : 2 ans

Nature du diplôme : diplôme national ou diplôme d'Etat



A savoir

Le titulaire de ce CAP est mécanicien chargé de l'entretien courant et de la réparation des voitures particulières. Il collecte des données, il prépare son intervention. Il effectue un diagnostic, une remise en conformité, des contrôles, des essais et des réglages. Il gère son poste de travail... Il exerce son activité chez des concessionnaires et des agents de marque ou toutes marques, dans les réseaux après-vente des constructeurs, les garages indépendants, les ateliers de maintenance de service Rapide. Il est chargé d'accueillir le client.

Les poursuites d'études

Le CAP débouche sur la vie active mais il est possible, sous certaines conditions, de poursuivre des études en 1 an avec une mention complémentaire (MC) ou en 2 ans en bac professionnel ou en brevet professionnel (BP).

Etablissements

Institut des métiers de Saint-Etienne (apprentissage)	Saint-Etienne	42100
Lycée professionnel Sainte-Claire (statut scolaire)	Sury-Le-Comtal	42450



CAP Rép

Durée de form

Nature du dip

A savoir

Le titulaire de ce
carrosserie après
contrôle les struc
peut travailler da
constructeur, ou
Par la suite, il pe
la remise en lign

Les poursui

Le CAP débouch
poursuivre des é
professionnel ou

Etablisseme

Institut des métiers c



CAP Maintenance des matériels d'espaces verts

Durée de formation : 2 ans

Nature du diplôme : diplôme national ou diplôme d'Etat



A savoir

Le titulaire de ce CAP prépare et organise ses interventions sur les matériels d'espaces verts. Il assure leur entretien et leur réparation. Il change des éléments, des organes ou des pièces lors de la dépose-repose ou du démontage-remontage de sous-ensembles. Il réalise des mesures simples et des contrôles sur les parties mécaniques, électriques, hydrauliques ou pneumatiques. En fin d'intervention, il sait rendre compte à sa hiérarchie et à son client. Il peut travailler dans une entreprise de maintenance, de location ou de distribution de matériels agricoles, une entreprise d'espaces verts.

La maintenance des motoculteurs, tondeuses, taille-haies, tronçonneuses et robots constitue le cœur de l'activité de l'agent titulaire de l'option matériels d'espaces verts.

Les poursuites d'études

Le CAP débouche sur la vie active mais il est possible, sous certaines conditions, de poursuivre des études en 1 an avec une mention complémentaire (MC) ou en 2 ans en bac professionnel ou en brevet professionnel (BP).

Etablissements

Lycée régional d'enseignement adapté Nelson Mandela (statut scolaire)	Sorbiers	42290
---	----------	-------



METIERS ARTISTIQUES

CAP EBENISTE



Durée de formation : 2 ans

Nature du diplôme : diplôme national ou diplôme d'Etat

À savoir

L'ébéniste fabrique, reproduit et restaure des meubles ou des parties de meubles ou d'agencements, de différentes époques et styles, en bois massif ou placages.

À partir des plans et des instructions qui lui ont été donnés, il exécute une partie ou un ensemble de mobilier. Il réalise aussi les frisages, le montage des meubles et les finitions (ponçage, mise en teinte...).

L'ébéniste peut travailler dans un atelier, une entreprise artisanale ou une PME.

Les poursuites d'études

Il est également possible de compléter son CAP par un second CAP du même domaine.

Ce CAP débouche sur la vie active mais il est possible, sous certaines conditions, de poursuivre des études en 2 ans en BMA (brevet des métiers d'art) ou en bac professionnel, ou de préparer le diplôme de fin d'études secondaires des métiers d'art (DFESMA). Autre possibilité : préparer un second CAP du même domaine, pour approfondir son champ de compétences.

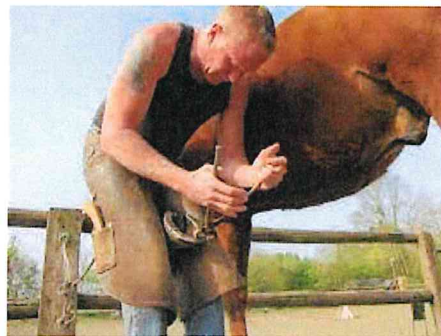
Etablissements

Cité scolaire Monnet Fourneyron - Lycée professionnel Benoît Fourneyron - site Métare (statut scolaire)	Saint-Etienne	42014
Antenne du CFA régional des Compagnons du Devoir et du Tour de France (apprentissage)	La Talaudière	42350



NATURE
ANIMAUX

CAP agricole Maréchal-ferrant



Durée de formation : 2 ans

Nature du diplôme : diplôme national ou diplôme d'Etat

À savoir

Le titulaire du CAPA Maréchal-ferrant maîtrise les techniques de fabrication et de pose des fers, et assure les soins de première urgence des pieds des chevaux. Ce professionnel du cheval assure la préservation du fonctionnement physiologique du pied de tous les types de chevaux. Il prépare et effectue des ferrures courantes. Il prépare la pose de ferrures orthopédiques et thérapeutiques en accord et selon les indications du vétérinaire. Il connaît l'anatomie et le fonctionnement physiologique des équidés. Il pratique les techniques de forgeage, de ferrage et parage. Il est capable de gérer son entreprise de maréchalerie.

Les poursuites d'études

Le CAPA a pour objectif premier l'insertion professionnelle, mais la poursuite d'étude est possible en BTM qui prépare à assumer des responsabilités d'encadrement et de formation.

Etablissements

Lycée privé agricole St André (statut scolaire)	Sury-Le-Comtal	42450
---	----------------	-------



CAP agricole palefrenier soigneur



Durée de formation : 2 ans

Nature du diplôme : diplôme national ou diplôme d'Etat

À savoir

Le titulaire de ce CAPA est chargé d'assurer les soins aux chevaux (toilette, alimentation, soins vétérinaires élémentaires) et l'entretien des écuries et du matériel (sellerie, manèges, harnais). Il attire l'attention de son supérieur en cas de problème (cheval blessé, malade...). Il participe à la récolte des fourrages. Cet ouvrier travaille dans les haras, les exploitations d'élevage de chevaux, les centres équestres ou les centres d'entraînement de chevaux de course.

Les poursuites d'études

Le CAP agricole palefrenier soigneur débouche directement sur la vie active avec une rémunération aux alentours du SMIC. Cependant, il est possible de poursuivre ses études en préparant un bac pro du secteur pour les meilleurs élèves. Par exemple, le bac pro "Conduite Gestion des Entreprises Hippiques", ce qui lui permet d'obtenir la capacité professionnelle agricole pour accéder au statut de chef d'entreprise.

Les titulaires de ce CAP agricole pourraient par ailleurs s'insérer dans d'autres domaines que du cheval comme la production agricole après une formation complémentaire tel que brevet professionnel "Responsable d'Exploitation Agricole" ou le baccalauréat professionnel "Conduite et Gestion de l'Entreprise Agricole"

Etablissements

Lycée privé agricole St André (statut scolaire ou apprentissage)	Sury-Le-Comtal	42450
--	----------------	-------



CAP agricole Lad - cavalier d'entraînement

Durée de formation : 2 ans

Nature du diplôme : diplôme national ou diplôme d'Etat



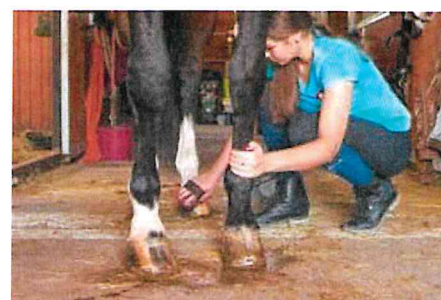
A savoir

Le lad-cavalier d'entraînement assure les soins quotidiens des chevaux de sport : pansage, alimentation, soins courants. Il entretient les écuries, la sellerie, les harnachements et les matériels nécessaires au maintien en bonne condition physique des chevaux. Il entraîne les chevaux : trot, galop, travail à la longe et participe aux courses.

Les poursuites d'études

Exemple de formation possible

- Bac pro Conduite et gestion de l'entreprise hippique



Etablissements

Maison familiale rurale du Forez (apprentissage)

(Mornand-en-Forez) 42600



CAP agricole Métiers de l'agriculture

Durée de formation : 2 ans

Nature du diplôme : diplôme national ou diplôme d'Etat



À savoir

Le titulaire du CAPA métiers de l'agriculture travaille dans différents types d'exploitation agricole : élevage, culture céréalière, horticulture, vignoble selon la spécialité choisie. Il est responsable de la conduite d'un élevage ou d'une production végétale.

En productions animales, il pratique l'élevage (bovin, ovin, caprin, porc, volailles et équin). Il s'occupe de l'alimentation, de l'entretien et du suivi sanitaire du troupeau.

En productions végétales, il travaille les sols : prépare les parcelles, procède aux plantations des semis, surveille la croissance et la protection des végétaux par l'emploi de fertilisants, de produits phytosanitaires. Il récolte et conditionne des produits.

En arboriculture, le salarié réalise l'ensemble des travaux manuels du verger : taille, palissage, travaux en vert. Employé comme tractoriste, il réalise les travaux mécanisés.

Il travaille chez un pépiniériste, un maraîcher, un horticulteur ou un arboriculteur ou dans les domaines viticoles. Dans l'exploitation viticole, il est formé aux opérations réalisées en cave ou en chai : traitement de la vendange, nettoyage du matériel, vinification et élevage du vin. Il utilise et entretient les équipements et matériels dans le vignoble et dans la cave.

Les poursuites d'études

Le CAPA est conçu pour permettre une insertion directe dans la vie active. Néanmoins la formation peut être complétée par un certificat de spécialisation ou une formation commerciale pour faire du conseil et de la vente dans une entreprise de produits agricoles, jardinerie, grande distribution. Ceux qui ont un bon niveau scolaire peuvent préparer un bac pro du secteur.

Etablissements

Lycée horticole de Montravel (statut scolaire)	Villars	42390
CFPPA Antenne de Noirétable (apprentissage)	Noirétable	42440
EPLEFPA Campus Agronova - site de Précieux (apprentissage)	Montbrison	42605



CAP agricole Jardinier paysagiste

Durée de formation : 2 ans

Nature du diplôme : diplôme national ou diplôme d'Etat



À savoir

Le jardinier paysagiste travaille pour les entreprises paysagistes, les villes, les collectivités territoriales. Il entretient les espaces verts ou les jardins ; il procède aux travaux d'aménagement (drainage), arrosage, décoration, plantation de végétaux d'ornement en utilisant des fertilisants et produits phytopharmaceutiques. Il entretient le matériel et est en relation avec les fournisseurs ou les clients.

Les poursuites d'études

Le CAPA débouche sur la vie active mais il est possible, à certaines conditions, de continuer à se former en préparant un bac pro ou un certificat de spécialisation (CS) du secteur du paysage.

Etablissements

Lycée professionnel Benoît Charvet (statut scolaire)	Saint-Etienne	42021
Lycée régional d'enseignement adapté Nelson Mandela (statut scolaire ou apprentissage)	Sorbiers	42290
Lycée horticole de Montravel (apprentissage)	Villars	42390
CFPPA Antenne de Noirétable (apprentissage)	Noirétable	42440



CAP Agricole Travaux forestiers

Durée de formation : 2 ans

Durée de formation : 2 ans

Nature du diplôme : diplôme national ou diplôme d'Etat



A savoir

L'ouvrier forestier réalise différentes opérations préalables à la plantation des espèces d'arbres et assure la plantation ainsi que l'entretien des parcelles : dépressage (élimination très tôt les arbres sans avenir (tordus, fourchus, malades...)) , débroussaillage, élagage (coupe de certaines branches mortes ou vivantes), balivage (marquage des arbres qui doivent être conservés lors des coupes). Il peut être amené à réaliser l'abattage des arbres. Il peut participer à des actions d'entretien et de préservation des milieux naturels, des abords d'infrastructures, mais aussi à l'aménagement de structure d'accueil du public.

Ce diplôme prépare également l'élève au métier de bûcheron qui réalise l'abattage et le façonnage des arbres selon les impératifs de production (délais, volume de bois coupé) tout en appliquant les règles de sécurité et de respect de l'environnement.

Les poursuites d'études

Exemple(s) de formation(s) possible(s)

- Bac pro Forêt
- BP Responsable de chantiers forestiers

Etablissements

CFPPA Antenne de Noirétable (apprentissage)	Noirétable	42440
---	------------	-------



**PRENDRE SOINS
DES AUTRES**

CAP agricole Services aux personnes et vente en espace rural (SAPVER)



Durée de formation : 2 ans

Nature du diplôme : diplôme national ou diplôme d'État

À savoir

Dans le secteur des services aux personnes ce diplôme offre à son titulaire la possibilité de travailler en milieu hospitalier, maisons de retraite, en EHPAD, en foyer-logement, en école maternelle et crèche, en centre de cure, de convalescence, dans les organismes de services à la personne, chez les particuliers et en restauration de collectivité (cantine scolaire, restaurant).

Dans le secteur de l'accueil-vente, le titulaire du diplôme exerce dans des petits magasins de proximité ou en supermarché, en vente directe à la ferme, ferme-auberge, chambres d'hôtes, en villages vacances, en centres de loisirs.

Le titulaire du CAPA SAPVER fait preuve d'adaptabilité, d'autonomie mais également d'écoute, de bienveillance, de patience afin de répondre aux besoins des personnes.

Les poursuites d'études

Le CAPA SAPVER débouche sur la vie active, mais il est possible, sous certaines conditions, de poursuivre des études en 1 an en vue d'une mention complémentaire (MC) « aide à domicile » ou en 2 ans en baccalauréat professionnel « Services aux personnes et aux territoires » (SAPAT) ou « Accueil-relations clients et usagers ».

Etablissements

Lycée agricole Roanne Chervé (statut scolaire)	Perreux	42124
MFR Saint-Chamond (alternance sous statut scolaire)	Saint-Chamond	42400
Lycée agricole privé Saint-André (statut scolaire)	Sury-le-Comtal	42450



CAP

Agent de sécurité

Durée de formation : 2 ans

Nature du diplôme : diplôme national ou diplôme d'Etat



A savoir

Le titulaire de ce diplôme est un professionnel dont la principale mission est de prévenir certains actes répréhensibles comme le vol, l'effraction ou les dégradations.

Il connaît les techniques de prévention et de lutte contre les sinistres (incendies, inondations, incidents techniques...). Il participe au maintien des conditions normales d'hygiène et de sécurité et peut administrer les premiers secours aux blessés ou aux personnes prises de malaise.

Seul ou en équipe, le diplômé exerce ses fonctions dans des espaces ouverts au public ou non, de nature industrielle, commerciale, hospitalière, privative, culturelle ou sportive.

Il travaille au sein d'entreprises disposant de leur propre service de sécurité, chez des prestataires de services en matière de sécurité ou dans des structures du secteur public.

En fonction de son expérience, le diplômé pourra évoluer vers d'autres emplois : le transport de fonds, la télésurveillance, la protection physique des personnes, la surveillance des aéroports, les équipes cynophiles (dresseur de chiens)...

Les poursuites d'études

Ce CAP débouche sur la vie active mais il est possible, sous certaines conditions, de poursuivre des études en 1 an pour préparer un CAP connexe ou en MC (mention complémentaire) ou en 2 ans en bac professionnel ou en BP (brevet professionnel).

Etablissements

Lycée professionnel privé Le Marais Sainte-Thérèse (statut scolaire)	Saint-Etienne	42000
Maison familiale rurale de Saint-Chamond (apprentissage)	Saint-Chamond	42400



CAP Accompagnant éducatif petite enfance



Durée de formation : 2 ans

Nature du diplôme : diplôme national ou diplôme d'Etat

À savoir

Le titulaire du CAP Accompagnant éducatif petite enfance est un professionnel de l'accueil et de la garde des enfants de moins de 6 ans. Soucieux de répondre à leurs besoins fondamentaux, il réalise des activités de soins quotidiens (préparation de repas, soins d'hygiène) et des activités d'éveil contribuant à leur développement affectif et intellectuel et à leur autonomie. Il assure également l'entretien des locaux et des équipements.

Il peut notamment devenir ATSEM (agent territorial spécialisé des écoles maternelles) dans les écoles maternelles, auxiliaire petite enfance dans les crèches, agent d'animation dans les centres de vacances, ou encore assistant maternel à domicile.

Les poursuites d'études

Le CAP débouche sur la vie active mais il est possible, sous certaines conditions, de poursuivre des études en 2 ans en un bac professionnel, ou d'intégrer des formations préparant à certains diplômes d'état du secteur sanitaire et social.

Etablissements

Lycée professionnel Saint-Ennemond (statut scolaire ou apprentissage)	Saint-Chamond	42400
Lycée professionnel du Haut Forez Verrières en forez (apprentissage)	Verrières-en-Forez	42604
Lycée professionnel Albert Camus (apprentissage)	Firminy	42700
Lycée professionnel René Cassin (statut scolaire)	Rive-de-Gier	42800
Lycée professionnel Etienne Legrand (statut scolaire ou apprentissage)	Le Coteau	42124



CAP Métiers de la coiffure



Durée de formation : 2 ans

Nature du diplôme : diplôme national ou diplôme d'Etat

À savoir

Le titulaire du CAP métiers de la coiffure utilise les techniques courantes de coiffure pour hommes, femmes et enfants. Il lave, coupe, coiffe les cheveux. Sous les directives d'un responsable, il peut réaliser les colorations et les permanentes. Attentif à l'accueil, il peut aussi conseiller la clientèle. Il participe à la gestion des stocks, à l'organisation et au rangement du salon, ainsi qu'à la tenue du planning de rendez-vous.

Le diplômé débute le plus souvent comme assistant dans un salon. Il peut également exercer dans un établissement de soins ou de cure.

Les poursuites d'études

Le CAP débouche sur la vie active mais il est possible, sous certaines conditions, de poursuivre des études en 1 an avec une mention complémentaire (MC), ou en 2 ans en bac professionnel ou en brevet professionnel (BP).

Etablissements

Beauty Academie (statut scolaire)	Saint-Etienne	42000
Ecole Darfeuille - Esthétique Coiffure (statut scolaire)	Saint-Etienne	42000
Lycée professionnel Benoît Charvet (statut scolaire)	Saint-Etienne	42021
Institut des métiers de Saint-Etienne (apprentissage)	Saint-Etienne	42100
Lycée professionnel Jean-Baptiste d'Allard (statut scolaire)	Montbrison	42601



CAP Esthétique, coiffure

Durée de Formation : 2 ans

Nature du diplôme : diplôme national

A savoir

Le titulaire du CAP maîtrise les techniques de soins du visage, des mains et des pieds. Il réalise des maquillages. Il informe et conseille la clientèle sur les produits de soins, de maquillage, d'hygiène et d'esthétiques. Il peut conduire une prestation de soins et réaliser une épilation.

Il assure la gestion des stocks, l'organisation de la clientèle et les encaissements. Il exerce dans une parfumerie, en salon de coiffure, dans les centres de soins, également travailler à domicile ou dans un centre de convalescence, de réadaptation...).

Les poursuites d'études

Ce CAP débouche sur la vie active mais permet également de poursuivre des études en 2 ans en bac pro.

Etablissements

Ecole Darfeuille – Esthétique coiffure

Lycée professionnel Benoît Charvet

Lycée professionnel Jean-Baptiste d'Allard



TRANSPORTS

CAP Opérateur

Durée de formation : 2 ans

Nature du diplôme : diplôme

A savoir

Le titulaire du CAP réceptionne les documents de transport, il vérifie les marchandises, les adapte, l'entreposage, la préparation des commandes, les opérations informatiques de la logistique. Il conduit des chariots élévateur dans les entrepôts. Son travail demande de la rigueur et de la précision dans des conditions optimales. Il exerce ses activités dans la grande distribution, entrepôt. Ce technicien peut occuper les fonctions de conditionneur, magasinier. L'épreuve de conduite de chariot élévateur est obligatoire de la date d'obtention du diplôme.

Les poursuites d'études

Le CAP débouche sur la vie professionnelle ou la poursuite des études en 2 ans.

Etablissements

Lycée professionnel Saint-Ennemond



VENTE

CAP agricole Services aux personnes et vente en espace rural (SAPVER)



Durée de formation : 2 ans

Nature du diplôme : diplôme national ou diplôme d'État

À savoir

Dans le secteur des services aux personnes ce diplôme offre à son titulaire la possibilité de travailler en milieu hospitalier, maisons de retraite, en EHPAD, en foyer-logement, en école maternelle et crèche, en centre de cure, de convalescence, dans les organismes de services à la personne, chez les particuliers et en restauration de collectivité (cantine scolaire, restaurant).

Dans le secteur de l'accueil-vente, le titulaire du diplôme exerce dans des petits magasins de proximité ou en supermarché, en vente directe à la ferme, ferme-auberge, chambres d'hôtes, en villages vacances, en centres de loisirs.

Le titulaire du CAPA SAPVER fait preuve d'adaptabilité, d'autonomie mais également d'écoute, de bienveillance, de patience afin de répondre aux besoins des personnes.

Les poursuites d'études

Le CAPA SAPVER débouche sur la vie active, mais il est possible, sous certaines conditions, de poursuivre des études en 1 an en vue d'une mention complémentaire (MC) « aide à domicile » ou en 2 ans en baccalauréat professionnel « Services aux personnes et aux territoires » (SAPAT) ou « Accueil-relations clients et usagers ».

Etablissements

Lycée agricole Roanne Chervé (statut scolaire)	Perreux	42124
MFR Saint-Chamond (alternance sous statut scolaire)	Saint-Chamond	42400
Lycée agricole privé Saint-André (statut scolaire)	Sury-le-Comtal	42450



CAP métiers de l'entretien des textiles option B pressing

Durée de formation : 2 ans

Nature du diplôme : diplôme national ou diplôme d'Etat



A savoir

Le titulaire de ce CAP est un spécialiste de l'entretien des textiles. Il traite les textiles ou d'autres matériaux (cuirs et peaux...). Il maîtrise les techniques professionnelles (détachage, brossage, nettoyage à sec et au mouillé, petits travaux de couture, amidonnage) et l'utilisation des matériels et produits nécessaires au nettoyage et à la remise en forme des articles qui lui sont confiés.

Il accueille et conseille les clients. Il trie les vêtements suivant le traitement à leur appliquer, repère les taches, évalue l'usure et décide des procédés et des produits à utiliser, en respectant les contraintes réglementaires en matière d'environnement et de santé-sécurité au travail. Après programmation des machines de nettoyage, il contrôle le déroulement des opérations. Il assure les finitions (repassage mécanique sur presse ou manuel selon le service demandé). Il contrôle le résultat obtenu. Enfin, il entretient les postes de travail et repère les dysfonctionnements.

Ouvrier qualifié, il exerce son activité dans des entreprises de dimensions variées (pressing de quartier, pressing annexé à une entreprise de confection...).

Les poursuites d'études

Ce CAP débouche sur la vie active mais il est possible, sous certaines conditions, de poursuivre des études en 2 ans en bac professionnel ou en brevet professionnel (BP).

Etablissements

Lycée professionnel Adrien Testud (statut scolaire)	Le Chambon-Feugerolles	42500
---	------------------------	-------



CAP Fleuriste

Durée de formation : 2 ans

Nature du diplôme : diplôme national ou diplôme d'Etat



À savoir

Le titulaire de ce CAP exerce une activité à caractère artisanal et artistique. Il maîtrise les techniques de base du métier de fleuriste (la vrille, le piqué, les montages...) et travaille le plus souvent dans un magasin, au rayon spécialisé d'une grande surface ou dans une entreprise de décoration. Il assure la réception des fleurs coupées, des plantes et des arbustes. Il sait les conserver et les entretenir. Doté d'un esprit créatif, il réalise des bouquets ronds, bouquets à structure, compositions basses et hautes, classiques et modernes, coupes, décors, etc. en utilisant les techniques de dressage, de montage et de piquage. Il assure la vente courante des plantes et fleurs, conseille la clientèle et concourt à sa fidélisation. Il est capable de proposer des produits phares pour un agencement de vitrine, d'adapter des packagings pour des bouquets ou compositions et s'occupe en mesure d'assurer l'approvisionnement. Vous assimilerez les techniques de vente et de gestion des stocks afin de développer vos qualités de gestionnaire en boutique.

Les poursuites d'études

Ce CAP débouche sur la vie active mais il est possible, sous certaines conditions, de poursuivre ses études en 2 ans en BP (brevet professionnel) ou en BTM (brevet technique des métiers).

Etablissements

Lycée horticole de Montravel (apprentissage)	Villars	42390
--	---------	-------



CAP Équipier polyvalent du commerce

Durée de formation : 2 ans

Nature du diplôme : diplôme national ou diplôme d'Etat



À savoir

Le CAP équipier polyvalent du commerce forme aux techniques de commerce de services. Les enseignements donnent les connaissances sur les circuits, les modes d'approvisionnement, les procédures de stockage des marchandises, les principes de rangement, d'étiquetage, de mise en rayon des produits, les charges en réserve ou en surface de vente, à travailler en position debout, les principes ergonomiques. Ils sont formés à utiliser des documents commerciaux tels que les fiches d'inventaire, de livraison, à se servir de logiciels de caisse. Les enseignements professionnels et commerciaux permettent aux élèves d'établir le contact avec le client, l'accompagner dans ses achats.

Les poursuites d'études

Ce CAP débouche sur la vie active mais il est possible, sous certaines conditions, de poursuivre des études en 1 an en MC (mention complémentaire) ou en 2 ans en bac pro.

Etablissements

Lycée professionnel Sainte-Marie (statut scolaire)	Saint-Etienne
Lycée professionnel Benoît Charvet (statut scolaire)	Saint-Etienne
Institut des métiers de Saint-Etienne (apprentissage)	Saint-Etienne
Lycée le Puits de l'Aune (apprentissage)	Feurs
Lycée professionnel des Monts du Lyonnais (statut scolaire)	Chazelles-sur-Lyon
Lycée régional d'enseignement adapté Nelson Mandela (statut scolaire)	Sorbiers
Lycée professionnel Saint-Ennemond (statut scolaire ou apprentissage)	Saint-Chamond
LP Saint-Joseph (statut scolaire)	Le Chambon-Feugerolles
Lycée professionnel Jean-Baptiste d'Allard (statut scolaire)	Montbrison
Lycée professionnel de Beauregard (statut scolaire)	Montbrison
EPLEFPA Campus Agronova - site de Précieux (apprentissage)	Montbrison
Lycée professionnel René Cassin (statut scolaire)	Rive-de-Gier
Lycée professionnel Notre-Dame des Collines (statut scolaire)	Rive-de-Gier